

2

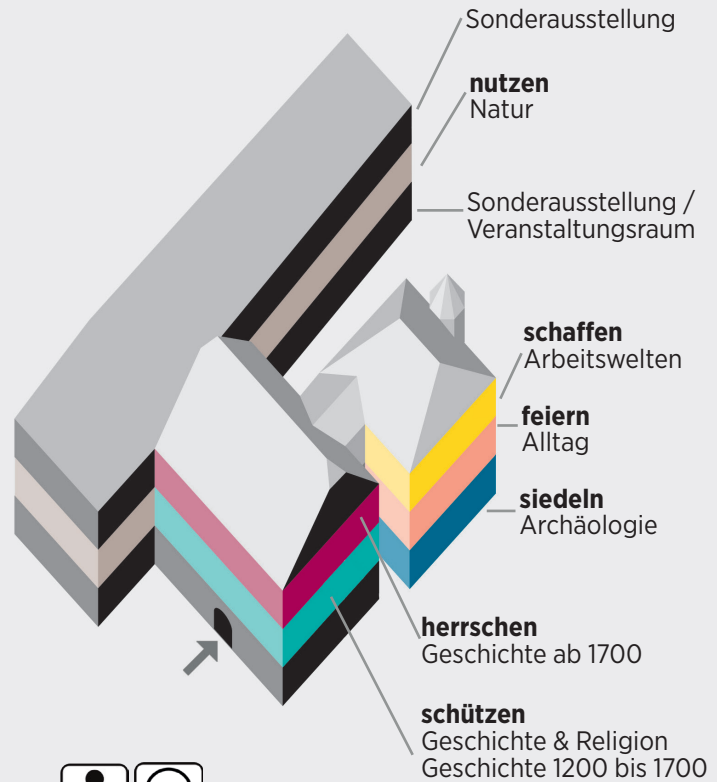
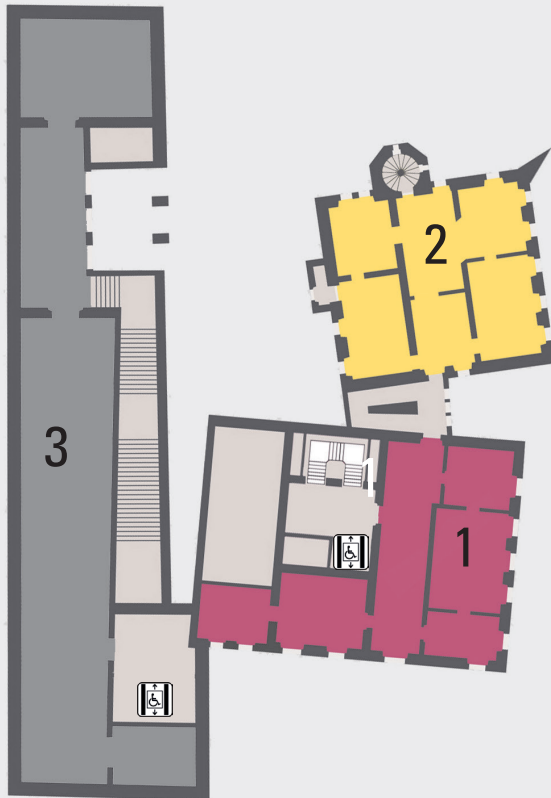
1 **herrschen**
Geschichte ab 1700

2 **schaffen**
Arbeitswelten

ETAGENPLÄNE

Zugang über Erdgeschoss

3 Sonderausstellung



Liechtensteinisches
LandesMuseum

0

- 1 **siedeln**
Archäologie
- 2 Sonderausstellung
- 3 Sonderausstellung /
Veranstaltungsraum

1

- 1 **schützen**
Geschichte & Religion
- 2 Geschichte 1200 bis 1700
- 3 **feiern**
Alltag

Zugang über Erdgeschoss

- 4 **nutzen**
Natur

- 5 Werkraum Bildung & Vermittlung

